

EDITO

Chères conductrices, chers conducteurs,

En février 2026, le projet TRAPHEAC, conduit auprès des conductrices et conducteurs de bus en Suisse, franchit une nouvelle étape.

À ce jour, **562 personnes** ont participé au questionnaire initial, et **272** ont déjà répondu au premier questionnaire de suivi.

Ce suivi régulier permet d'**observer l'évolution** des **conditions de travail et de l'état de santé** des participants, ainsi que d'**examiner les liens** entre ces deux dimensions.

Dans cette deuxième newsletter, vous trouverez un résumé des changements observés durant les 12 derniers mois, qu'ils soient positifs, négatifs ou stables.

Un grand merci pour votre engagement et votre participation !

L'équipe de recherche TRAPHEAC

PRINCIPAUX RESULTATS

L'analyse de vos données et leur comparaison entre 2024 et 2025 permettent d'identifier plusieurs tendances concernant les comportements problématiques, les douleurs physiques et l'évolution générale des conditions de travail.

Comportements problématiques

La fréquence des comportements problématiques (discrimination, violence, harcèlement) **reste globalement stable** depuis le début de l'étude.

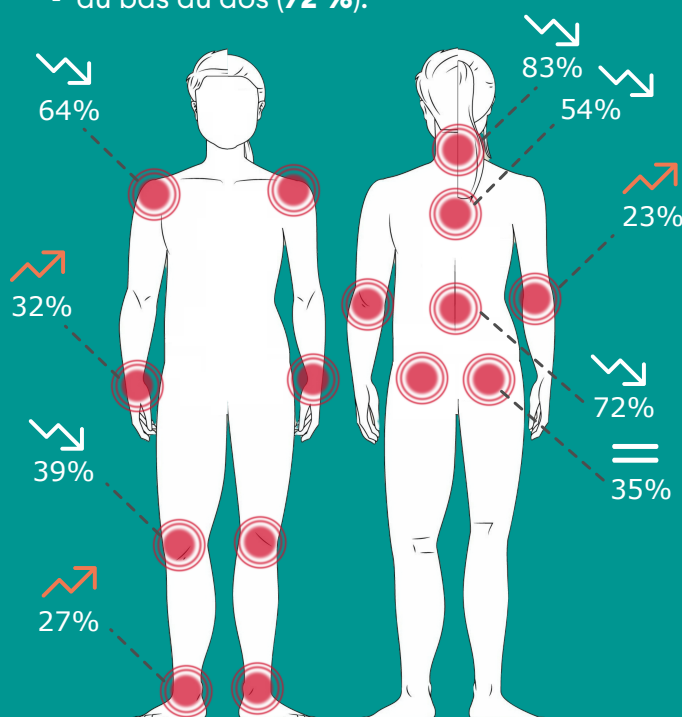
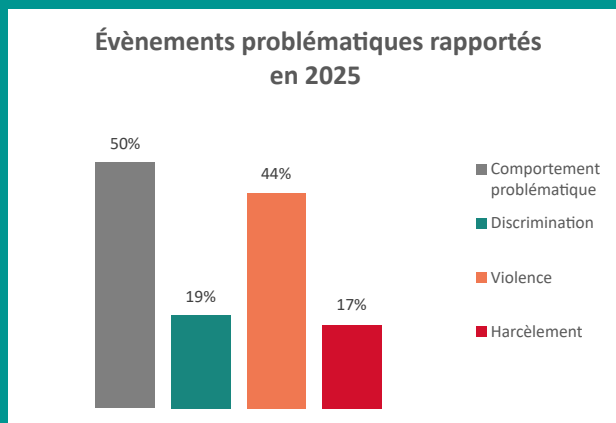
→ Environ **une personne sur deux** en rapporte au moins un comportement problématique.

→ Une **légère diminution** (1 à 3 %) est toutefois observée par rapport à l'an dernier.

Douleurs physiques

Les **douleurs musculosquelettiques** restent fréquentes, en particulier :

- à la nuque (**83 %**),
- aux épaules (**64 %**),
- au bas du dos (**72 %**).



Évolution des conditions de travail

- Pour la majorité des participants, **aucune modification** des conditions de travail n'a été remarquée.
- Environ **un tiers** des répondants rapporte une **détérioration**, notamment en lien avec :
 - l'augmentation de densité de la circulation routière,
 - l'équilibre vie professionnelle-vie privée plus difficile à préserver,
 - le niveau du stress au travail.
- Entre **5 et 10 %** des participants mentionnent une **amélioration** de leurs conditions de travail.

L'amélioration la plus souvent rapportée concerne la **qualité du sommeil**. Trois quarts des participants jugent la qualité de leur sommeil acceptable à bonne. Sur les graphiques qui suivent, vous trouverez les résultats plus détaillés.

Organisation temps de travail



Pause



Temps d'arrêt au terminus



Effort physique professionnel



Traffic routier



Equilibre vie privée / vie professionnelle



Stress professionnel

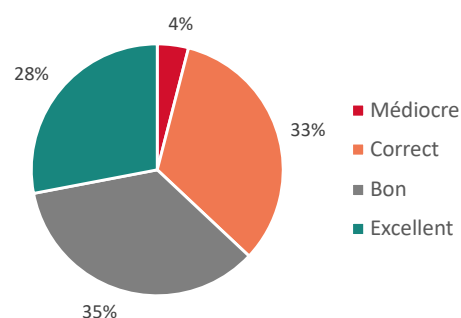


Sommeil



■ Stable ■ Amélioré(e) ■ Détérioré(e)

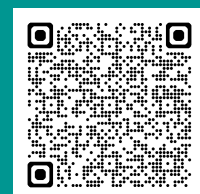
Score SQS (qualité du sommeil)



Notre équipe continue l'analyse des données collectées avec le focus sur les problématiques que vous et vos collègues ont déclaré comme prioritaires : impact sur la santé des journées de longue amplitude horaire, contraintes ergonomiques, peur de l'accident et fatigue.

Ces résultats vous seront présentés lors de la Conférence que nous organisons pour vous, les participants du projet TRAPHEAC, le **24 avril 2026** à l'Université de Lausanne. Réservez cette date et venez nombreux !

Votre participation au projet est essentielle. Pour continuer à suivre son développement et les résultats à venir, toutes les informations sont disponibles sur www.trapheac.ch.



Inscrivez-vous !